



QIP

WE TEST IT.



- 1** Unternehmen/Company
- 2** Standorte/Locations
- 3** Leitidee/Main Idea
- 4** Beratung/Consulting
- 5** Werkstoffprüfung/Material Testing
- 6** Messtechnik/Metrology
- 7** 100%-Prüfungen/100%-Check
- 8** Weitere Dienstleistungen/Additional Services
- 9** Kontakt/Contact

QP



Der Grundstein für die QP GRUPPE wurde 2005 in Laupheim, Baden-Württemberg, gelegt. Hervorgegangen aus einem italienischen Familienunternehmen, welches auf chemische Analysen und Umweltanalysen spezialisiert war, konnte mit der Gründung der QP Qualitätsprüfungen GmbH und der QPtech GmbH im Süden von Deutschland ein breites Portfolio an Dienstleistungen im Qualitätssektor angeboten werden, in Nähe des Kundenkreises. Zum kompletten Angebot zählen Werkstoffprüfungen, die Qualitätsmanagementberatung, 100%-Prüfungen und die Messtechnik. Dieses aktuelle Leistungsspektrum ermöglicht ein breit gefächertes Angebot, das alle erforderlichen Schritte der Warenbewegungen vom Wareneingang bis zum Warenausgang abdeckt. Mit verschiedenen Verfahren werden Bauteile auf ihre Qualität hin überprüft. Die Kernaufgaben

der QP GRUPPE erstrecken sich von der Kontrolle der Qualität von Produkten des industriellen Sektors über Werkstoffprüfungen bis zu produktunabhängigen, beratenden Dienstleistungen. Unternehmen und deren Erzeugnisse werden individuell mit hochspezialisierten Prüfeinrichtungen und -methoden unterstützt. Dies gilt nicht nur für den Schwerpunkt der Automobilindustrie, sondern unter anderem auch für die Bau- und Elektroindustrie sowie den Maschinenbau. Die größte Stärke der QP GRUPPE sind die Mitarbeiter, die über Jahre an Bord geholt werden konnten. Durch ihre Kompetenzen und ihr Know-how wird die Zufriedenheit der Kunden und somit der Erfolg der Firma maßgeblich mitbestimmt. Eine stetige Weiterentwicklung und kontinuierliche Anpassung an den aktuellen Stand der Technik stellen die Weichen für die Zukunft der QP GRUPPE.



Antonio Sorda
Geschäftsführer, CEO

The foundation of the QP GROUP was in 2005 in Laupheim, Baden-Württemberg. Emerging from an Italian family business specialized in chemical analyses and environmental analyses, QP Qualitätsprüfungen GmbH and QPtech GmbH have been able to offer a broad portfolio of services in the quality sector in the south of Germany, close to their customers. The complete range includes material testing, quality management consulting, 100% testing and metrology. This current service spectrum enables a quite wide offer, covering all the necessary steps in goods movements from goods receipt to goods issue. Using several techniques, components are checked for their quality. The core tasks of the QP GROUP extend from quality control of industrial products to materials testing and independent consulting. Customers with

their products are supported with highly specialized test equipment and methods, not only for companies with focus on the automotive sector, but also the building and electrical industry as well as mechanical engineering. The greatest strength of the QP GROUP are the employees who have been brought on board for years. Their expertise and know-how significantly influence customer satisfaction as like as the success of the company. Continuous development and continuous adaptation to the current state of the art set the guide lines for the future of the QP GROUP.

2

STANDORTE LOCATIONS

01 QP Qualitätsprüfungen GmbH

Verwaltung / Administration
Störzbachstraße 21
70191 Stuttgart

QP Qualitätsprüfungen GmbH

02

02 QP Qualitätsprüfungen GmbH

Betriebsstätte Laupheim / Permanent establishment
Uhlmannstraße 39
88471 Laupheim

03 QPtech GmbH

Vorholzstraße 49
88471 Laupheim

QPtech GmbH

03

04 Zerspanungstechnik Laupheim GmbH

Fockestraße 5/2
88471 Laupheim

Zerspanungstechnik Laupheim GmbH

04

**05 Kvalita a Zkousky
c/o QP Qualitätsprüfungen GmbH**

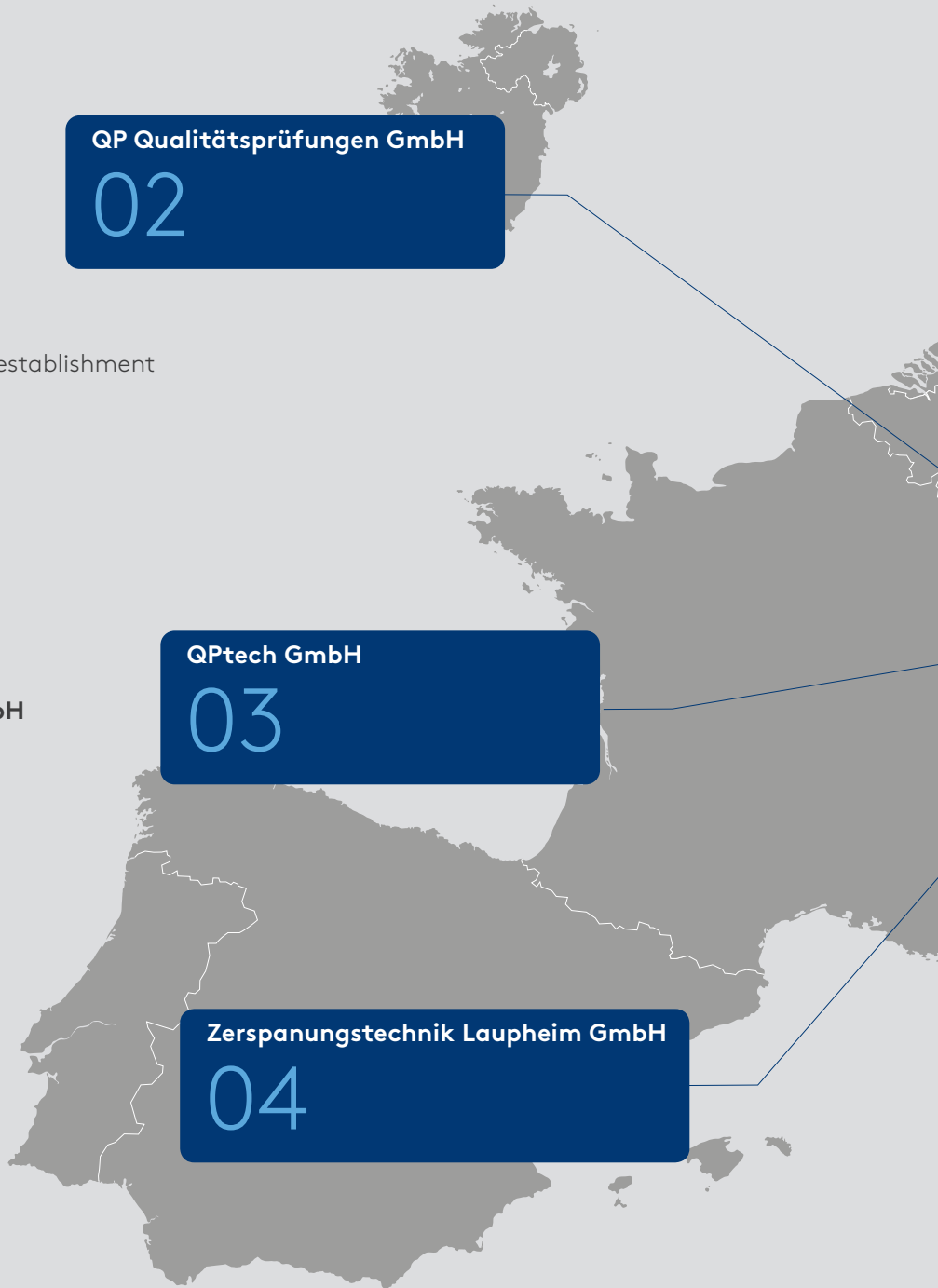
Uhlmannstraße 39
88471 Laupheim

06 So.Ge.Se srl

Niederlassung / Branch
Bari
Italien

07 So.Ge.Se srl

Niederlassung / Branch
Fauglia, Pisa
Italien



A grayscale map of Europe is the background. Four dark blue callout boxes are connected to specific geographic locations by thin white lines. Each box contains a company name and a two-digit number. The locations are: 1. Northern Germany (QP Qualitätsprüfungen GmbH, 01), 2. Central Europe (Kvalita o Zkousky, 05), 3. Western Europe (SO.GE.SE. SRL, 07), and 4. Southern Europe (SO.GE.SE. SRL, 06).

QP Qualitätsprüfungen GmbH

01

Kvalita o Zkousky

05

SO.GE.SE. SRL

07

SO.GE.SE. SRL

06

3

LEITIDEE MAIN IDEA



Nicht nur feststellen, sondern abstellen – dieses Konzept bedeutet für den Kunden, dass wir in ganzheitlichen Ansätzen Lösungen für Aufgabenstellungen erarbeiten und umsetzen.

Ein Ansprechpartner, viele Möglichkeiten - dies erreichen wir durch unser breites Dienstleistungsportfolio, mit dem wir die gesamte Bandbreite der gängigen Prüfungen anbieten können - alles aus einer Hand.

Not only detect, but also remove and correct - this kind of approaching means for the customer, we develop and implement integral solutions for every task.

One contact person, many possibilities - we achieve this through our broad service portfolio that allowed us to offer the full range of most common activities - everything from one source.

ZERTIFIZIERT NACH
CERTIFIED ACCORDING TO
DIN EN ISO 9001

AKKREDITIERT NACH ACCREDITED ACCORDING TO DIN EN ISO/IEC 17025

Geltungsbereiche der Akkreditierung gemäß Urkunde D-PL-19948-01-00
[Scope of accreditation according to document D-PL-19948-01-00](#)

Langjährige Praxis und Kenntnisse speziell in den Bereichen

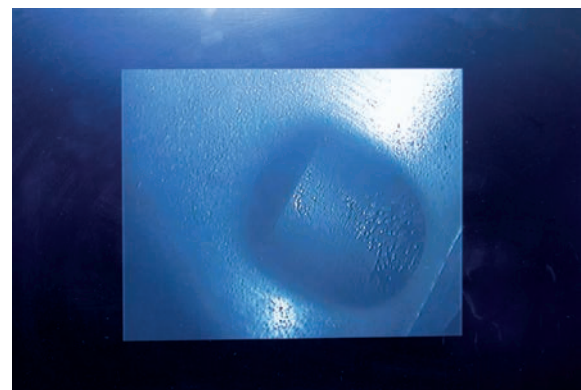
- Automobilindustrie
- Elektroindustrie
- Baubranche
- Kunststoffindustrie
- Halbzeughersteller
- Maschinenbau
- Stahlbau
- Medizintechnik
- additive Fertigung

Many years of practice and knowledge especially in the areas:

- Automotive sector
- Electrical industry
- Building
- Plastic industry
- Semi-finished manufacturing
- Machine engineering
- Steel construction
- Medical industry
- Additive manufacturing

Erfahrung im Bereich der Prüfung allein reicht nicht aus. Je nach Aufgabe ist es oftmals notwendig, neue Prüfstrategien zu entwickeln, um den Kundenanforderungen gerecht zu werden. Hierdurch überzeugen wir und zählen namenhafte, nationale und internationale Unternehmen zu unserem Kundenkreis.

Experience in testing is not enough. Depending on the task, it is often necessary to develop new testing strategies in order to fulfil our customer requirements. In this way we reached and convince leading national and international companies to become our customer.





Individuelles Coaching:

- 8D-Methode inkl. Problemlösungstechniken
- SPC Grundlagenschulung
- FMEA
- PPAP, MSA, APQP
- Wertstromanalysen (VSM)

Individual Coaching:

- 8D method, problem solving techniques
- SPC basic training
- FMEA
- PPAP, MSA, APQP
- Value stream mapping VSM

Für den Bereich Beratung bieten wir u.a. folgende Dienstleistungen an:

- Auditdienstleistungen
- Aufbau von QM-Systemen
- Lieferantenentwicklung / Lieferantenmanagement
- Externe QM-Betreuung
- APQP in aktiver Mitarbeit
- Prozessverbesserungsprogramme und Prozessoptimierung
- Durchführung und Unterstützung von Bemusterungen, VDA, PPAP, u. a.
- Beratung im Bereich Messtechnik und Messsystemanalysen, Messverfahren und Messmaschinen
- Begleitung von FMEA und 8D-Sitzungen
- Kaizen-Workshops und Wertstromanalysen (VSM)
- Optimierung von bestehenden Qualitätsmanagement-Systemen
- Interimsmanagement
- Plan- und Qualitätsmanagement

A selection of activities from our consulting sector:

- Auditing
- Building QM systems
- Supplier development and management
- External QM support
- Active support APQP
- Process improvement programs and process optimization
- Conduct and support of product sampling VDA, PPAP etc.
- Consulting for metrology and measurement system analysis, measurement methods and measuring machines
- Navigating FMEA and 8D sessions
- Kaizen and VSM workshops
- Optimizing existing quality management systems
- Interim management
- Planning and quality management

5

WERKSTOFFPRÜFUNG MATERIAL TESTING



Unser Equipment im Labor u.a. bestehend aus:

- Härteprüfmaschinen – stationär und mobil
- Spektrometer
- Rasterelektronenmikroskop (REM)
- Pendelschlagwerk
- Zug-/Druckprüfmaschine
- Spül-/Extraktionskabinett für technische Sauberkeit
- Lichtmikroskope

Our lab works with the following equipment (a selection):

- Stationary and mobile hardness testing machines
- Spectrometer
- Scanning electron microscope (SEM)
- Impact testing machines
- Tensile and bending test machines
- Extraction cabinet for cleanliness testing
- Optical microscopy

Ein Auszug aus unseren Leistungen bei den Werkstoffprüfungen:

- Härteprüfungen
- Lichtmikroskopische Metallographie
- Gefügebestimmungen
- Beurteilung Wärmebehandlung
- REM/EDX – Analysen
- Schadens- und Ursachenanalytik
- Sauberkeitsanalysen gemäß VDA 19.1/ISO 16232 und anderen Vorschriften
- Partikelanalyse
- Spektralanalyse mittels optische Emissionsspektrometrie (OES)
- Zug-/Druckprüfungen incl. Probenpräparation
- Kerbschlagbiegeversuch
- Zerstörungsfreie Werkstoffprüfung
- Rissprüfungen

A selection of our material tests:

- Hardness testing
- Optical-microscopic metallography
- Structure determination
- Heat treatment condition evaluation
- SEM/EDX analyses
- Failure analysis
- Cleanliness testing according to VDA 19.1/ISO 16232 and other norms
- Particle analysis
- Spectral analysis via optical emission spectrometry (OES)
- Tensile and bending tests, including sample preparation
- Impact test
- Non-destructive material testing
- Crack tests



Unser Messraum verfügt über Maschinen für:

- 3D-Koordinatenmesstechnik
- Formmesstechnik
- Optisch taktile Multisensorsmesstechnik
- Oberflächenmesstechnik
- Konturmesstechnik
- 3D Messarm (Messbereich bis 2,2 m)

Our measuring room is equipped with the following machines:

- 3D coordinate measuring machine
- Form measuring machine
- Multi-sensor measuring machine
- Surface measuring machine
- Contour measuring machine
- 3D measuring arm (up to 2.2-meter)

Eine Auswahl unserer Messdienstleistungen:

- Erstmusterprüfung gemäß Kundenvorgaben (bspw. VDA, PPAP, u. a.)
- Serienbegleitende Messung
- Entwicklung von Messstrategien und Aufspannvorrichtungen
- Prüfplanung
- Messprogrammerstellung, auch vor Ort
- Messsystemanalysen
- Reverse Engineering
- Modellvergleiche gegen CAD-Daten
- Änderungsvorschläge zu Zeichnungen

A selection of our measuring services:

- Initial sample testing according to customer specifications (i.e. VDA, PPAP, and more)
- Measuring during series production
- Development of measurement strategies and fixtures
- Test planning
- Creation of measurement programs
- Measuring system analysis
- Reverse engineering
- Model comparison with CAD data
- Drawing's draft proofing and editing

7

100%-PRÜFUNGEN 100%-CHECK



Prüfungsdurchführungen zum Beispiel mit Hilfe von:

- Technoskope
- Videoendoskope
- Rissprüfanlage
- Wirbelstromprüfgeräte
- Längenmesstechnik

Execution of the tests for example with:

- Stereomicroscopes
- Video endoscopes
- Crack detection equipment
- Eddy-current testing devices
- Length metrology

Ein Ausschnitt aus unseren 100%-Prüfungen:

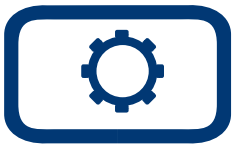
- Rissprüfung mittels Wirbelstrom und Magnetpulverprüfung
- Farbeindringverfahren
- Ultraschallprüfung
- Sichtprüfung nach Fehlerkatalog
- Erstellung von Fehlerkatalogen
- Kameraprüfung
- Maßprüfungen
- statistische Fehlerauswertung
- Gefügeprüfungen, u.a. Hart-/Weichprüfungen sowie Materialverwechselungen
- Messungen und Prüfungen vor Ort, u.a. CSL2

Just a few of our 100% tests:

- Crack detection via eddy-current and magnetic particle testing
- Dye penetrant testing
- Ultrasonic testing
- Visual inspection according to failure catalogue
- Conception failure catalogues
- Camera inspection
- Dimensional check
- Statistical defect analysis
- Structure tests including hardness tests as well as material mix
- Onsite testing as like as CSL2

8

WEITERE DIENSTLEISTUNGEN ADDITIONAL SERVICES



Technische Ausstattung:

- CNC-Fräs- und Bearbeitungszentren
- CNC Vollautomat mit Stangenlader
- Konventionelle Dreh-/Fräsmaschinen
- Sägemaschinen
- Mehrtankwaschanlage

Technical equipment:

- CNC milling and working centres
- Fully automated CNC with bar loader
- Conventional lathes and milling machines
- Saws
- cleaning system with more flood tanks

Ein Querschnitt durch unsere weiteren Dienstleistungen:

- Prototypenherstellung
- Prüf- und Vorrichtungsbau
- Herstellung von Prüfproben
- Mechanisches Nacharbeiten von Bauteilen, auch in Serie
- Baugruppenmontage
- Reinigung und Konservierung von Bauteilen in Mehrtankanlage
- Waschversuche/Reinigung in Serie

A selection of additional services we provide:

- Prototyping
- Construction of testing gages and fixture
- Creating testing samples
- Mechanically reworking, including series production
- Assembly
- Cleaning and conserving components in more tanks system
- Trial cleaning and series cleaning

9

KONTAKT CONTACT

DIREKTER KONTAKT



DIRECT CONTACT

BERATUNG
CONSULTING

Tel: +49 7392 9779463
consulting@qpgmbh.de



WERKSTOFFPRÜFUNG
MATERIAL TESTING

Tel: +49 7392 9779941
labor@qpgmbh.de



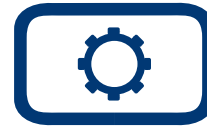
MESSTECHNIK
METROLOGY

Tel: +49 7392 9779465
messtechnik@qpgmbh.de



100%-PRÜFUNGEN
100%-CHECK

Tel. +49 7392 9637800
100prozent@qpgmbh.de



WEITERE DIENSTLEISTUNGEN
ADDITIONAL SERVICES

Tel: +49 7392 9779463
weiteredl@qpgmbh.de

ALLGEMEINE FRAGEN

GENERAL INQUIRIES



QP Qualitätsprüfungen GmbH
Uhlmannstraße 39
88471 Laupheim, Deutschland

Tel +49 7392 9637800
Fax +49 7392 9637813

info@qpgmbh.de
www.qpgmbh.de



QPtech GmbH
Vorholzstraße 49
88471 Laupheim, Deutschland

Tel +49 7392 9779463
Fax +49 7392 9637813

info@qpgmbh.de
www.qpgmbh.de

INDIVIDUELLER SERVICE
CUSTOMIZED SERVICE

EXAKTE UMSETZUNG
PRECISE REALIZATION

SCHNELLE BEARBEITUNG
FAST PROCESSING

ZUFRIEDENE KUNDEN
SATISFIED CUSTOMERS